



ABC EX

Fomento ao Comércio Exterior do Grande ABC

5º Encontro de Comércio Exterior do Grande ABC

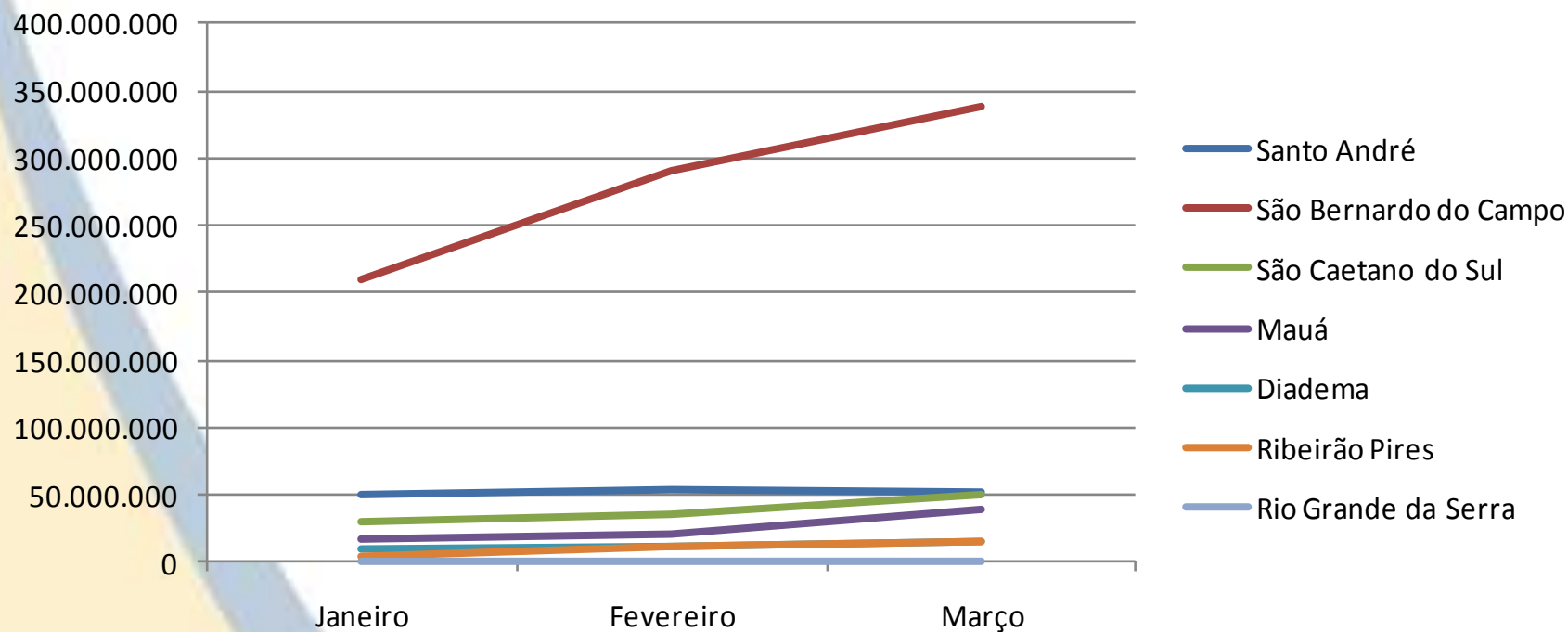
Diretor Presidente – Adler Teixeira - Kiko

Vice-Diretor Presidente - Valter Moura

Gestão 2009/2011

Evolução das exportações jan/mar 2010 por município

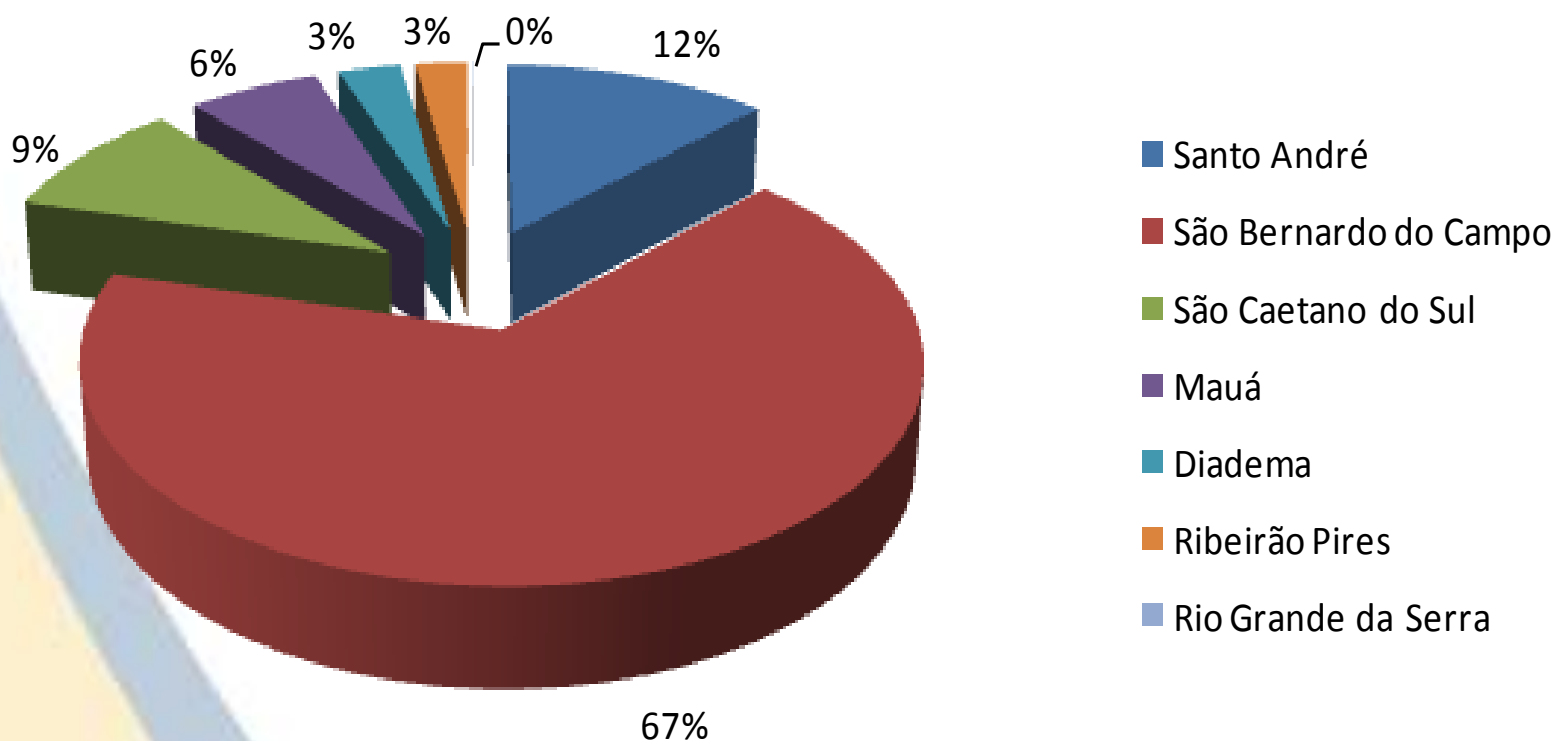
US\$ FOB



Evolução das exportações jan/mar 2010 por município US\$ FOB

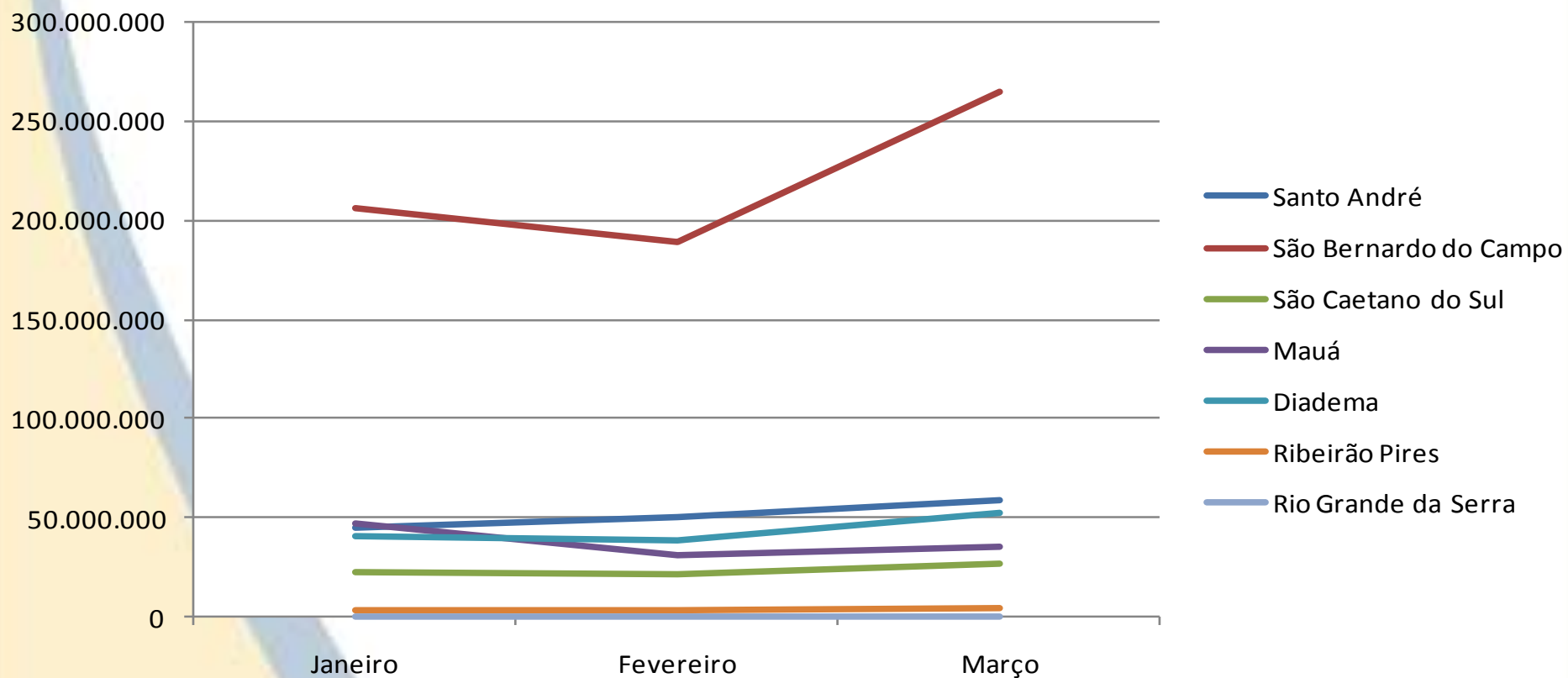
2009	Santo André	São Bernardo do Campo	São Caetano do Sul	Mauá	Diadema	Ribeirão Pires	Rio Grande da Serra
Janeiro	50.400.127	209.340.883	29.577.611	16.507.181	9.245.123	4.439.634	43.501
Fevereiro	53.193.286	291.522.387	35.837.657	21.038.219	11.812.602	12.132.292	112.378
Março	51.484.244	338.044.353	50.020.852	39.218.253	15.609.428	14.159.892	64.121
Total	155.077.657	838.907.623	115.436.120	76.763.653	36.667.153	30.731.818	220.000
Var. trimestre	2,15%	61,48%	69,12%	137,58%	68,84%	218,94%	47,40%

Participação por município - Exportações Grande ABC jan/mar 2010



Evolução das importações jan/mar 2010- por município

US\$ FOB



Evolução das importações jan/ dez 2009 - por município

US\$ FOB

2009	Santo André	São Bernardo do Campo	São Caetano do Sul	Mauá	Diadema	Ribeirão Pires	Rio Grande da Serra
Janeiro	45.400.162	205.536.044	22.754.806	46.704.080	41.005.114	3.738.010	600.754
Fevereiro	50.160.151	188.919.882	21.154.483	31.514.302	39.093.729	3.072.698	429.923
Março	58.390.339	264.655.443	27.304.025	35.290.465	51.994.856	4.799.863	592.108
Total	153.950.652	659.111.369	71.213.314	113.508.847	132.093.699	11.610.571	1.622.785
Var. Trimestre	22,25%	22,34%	16,66%	-32,34%	21,14%	22,12%	-1,46%

Principais Municípios Exportadores do Brasil Comparativo janeiro/março

2010

1º	Angra dos Reis
2º	São Paulo
3º	Macaé
4º	São José dos Campos
5º	Parauapebas
6º	Santos
7º	São Bernardo do Campo
8º	Paranaguá
9º	Vitória
56º	Santo André
74º	São Caetano do Sul
104º	Mauá
168º	Diadema
191º	Ribeirão Pires
1152º	Rio Grande da Serra

2009

1º	São Paulo
2º	São José dos Campos
3º	Parauapebas
4º	Itabira
5º	Paranaguá
6º	Rio de Janeiro
7º	Angra dos Reis
8º	Santos
9º	São Bernardo do Campo
61º	Santo André
91º	Mauá
98º	Diadema
101º	São Caetano do Sul
207º	Ribeirão Pires
1122º	Rio Grande da Serra

Exportações-Principais Destinos Jan/mar 2010 por município

Santo André	Argentina (21,97%)	Estados Unidos (21,24%)	Paraguai (8,12%)
São Bernardo do Campo	Argentina (39,85%)	Chile (10,07%)	México (8,95%)
São Caetano do Sul	Argentina (87,46%)	Estados Unidos (4,98%)	Uruguai (2,32%)
Mauá	Argentina (20,41%)	Estados Unidos (13,37%)	China (8,14%)
Diadema	Argentina (20,86%)	México (10,10%)	Estados Unidos (8,90%)
Ribeirão Pires	Estados Unidos (21,01%)	Reino Unido (16,95%)	Argentina (16,54%)
Rio Grande da Serra	Espanha (84,06%)	Alemanha (4,97%)	Japão (4,79%)

Principais Produtos

Santo André

Pneus para ônibus e caminhões

São Bernardo do Campo

Chassis c/motor p/automóveis

São Caetano do Sul

Automóveis

Mauá

Polipropileno sem carga em forma primária

Diadema

Óleo vegetal epoxidado

Ribeirão Pires

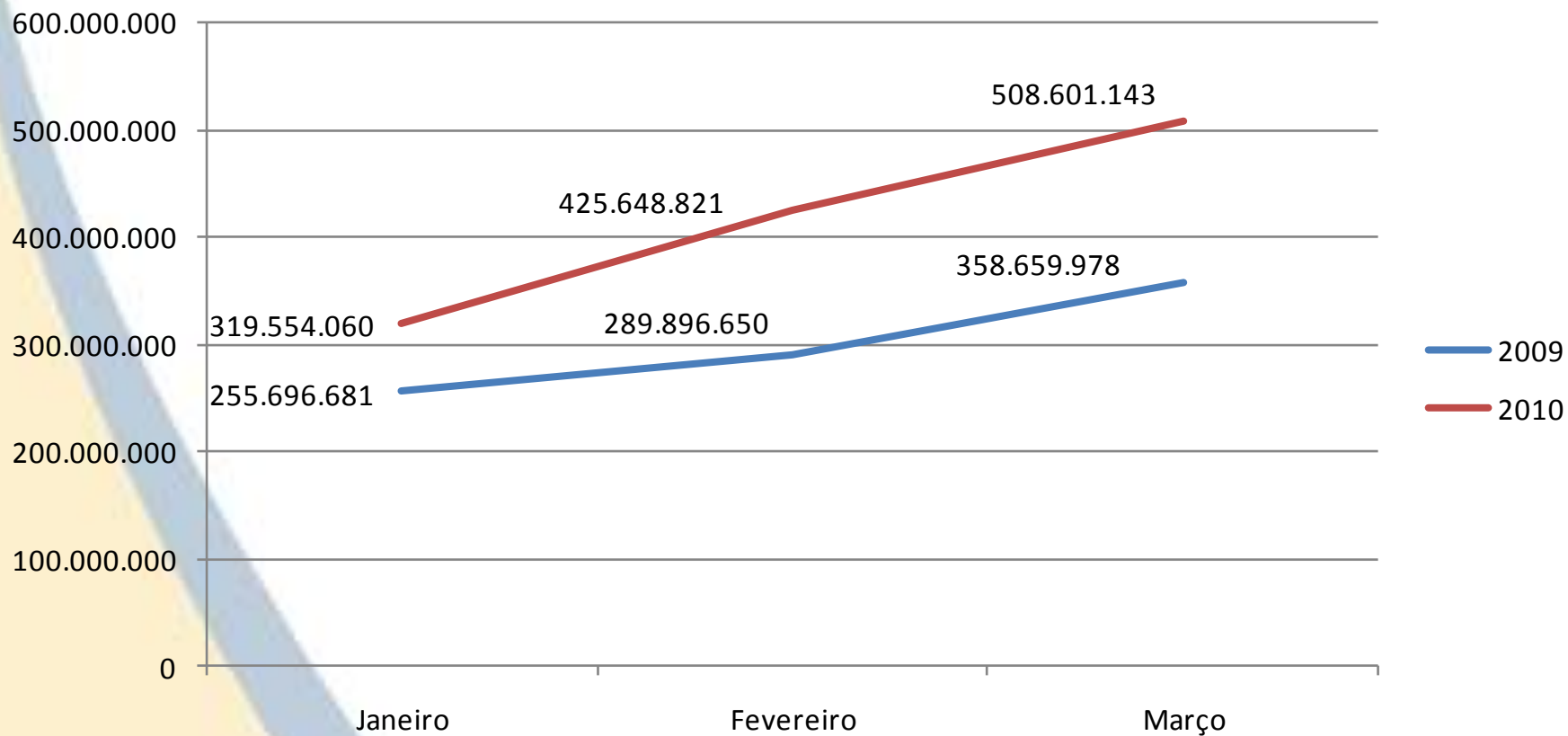
Cartuchos para espingardas

Rio Grande da Serra

Freios para tratores e veículos automotivos

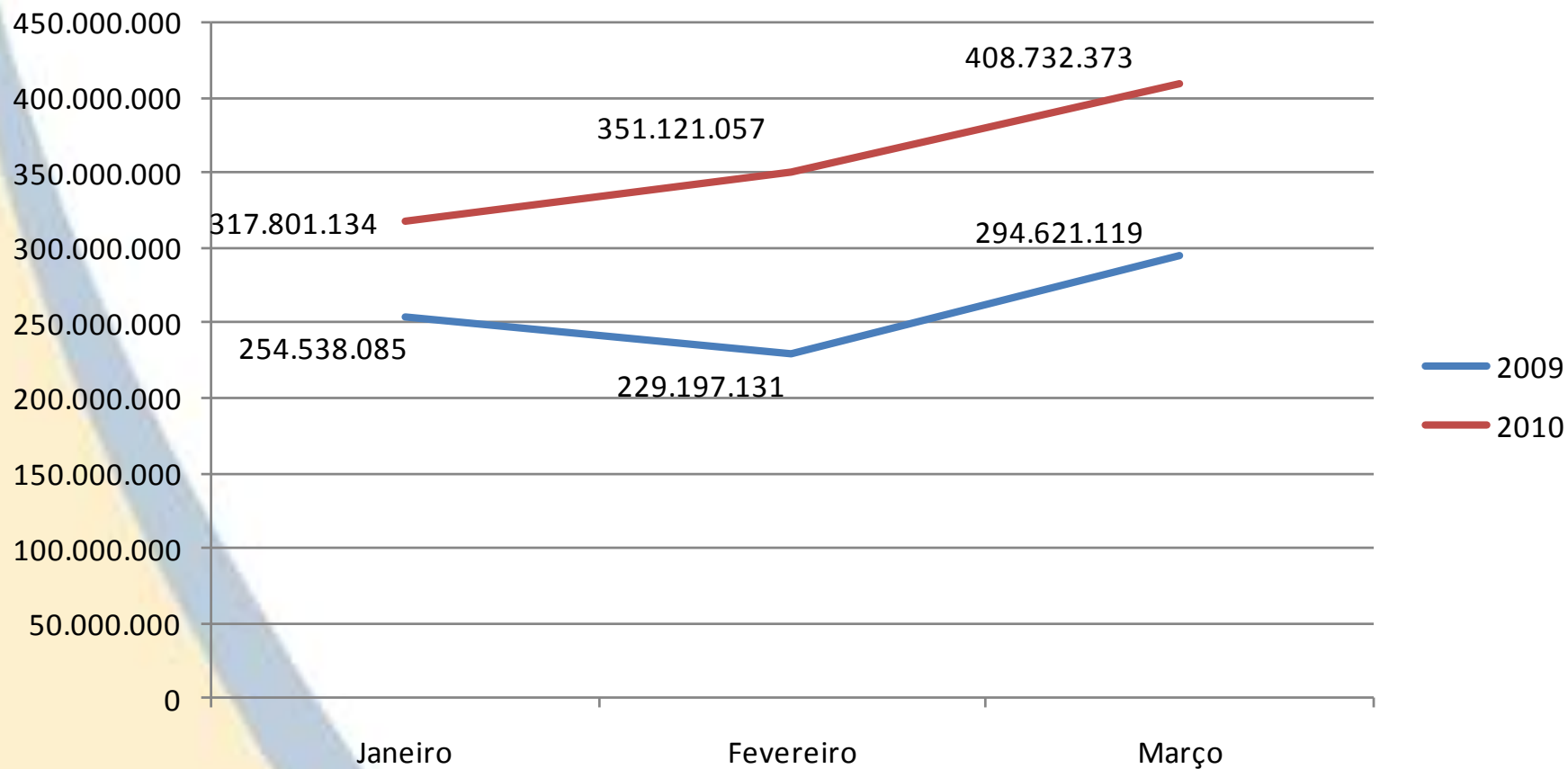
Evolução das exportações do Grande ABC jan/mar 2009/2010

US\$ FOB



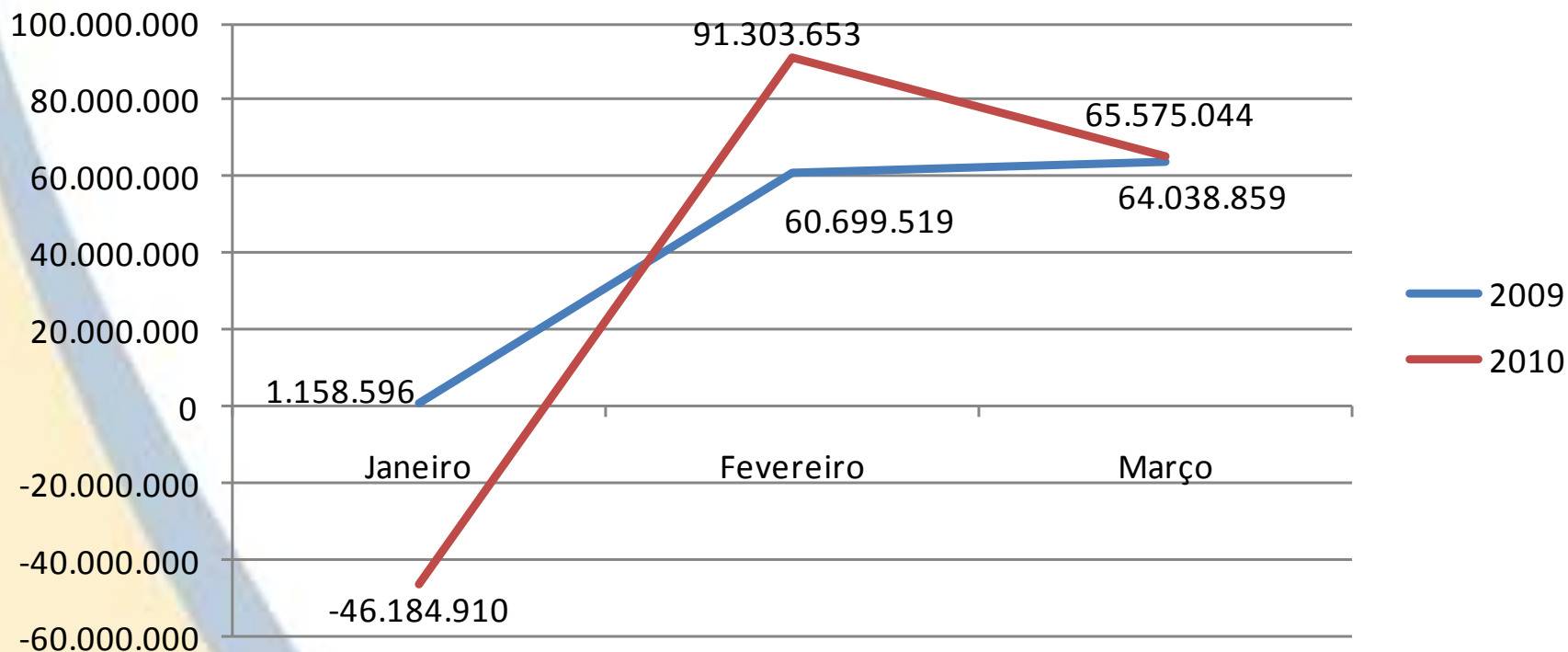
Evolução das importações do Grande ABC jan/mar 2009/2010

US\$ FOB



Evolução da Balança Comercial do Grande ABC jan/mar 2009/2010

US\$ FOB



Participação do Grande ABC nas exportações paulistas e do Brasil jan/mar 2010

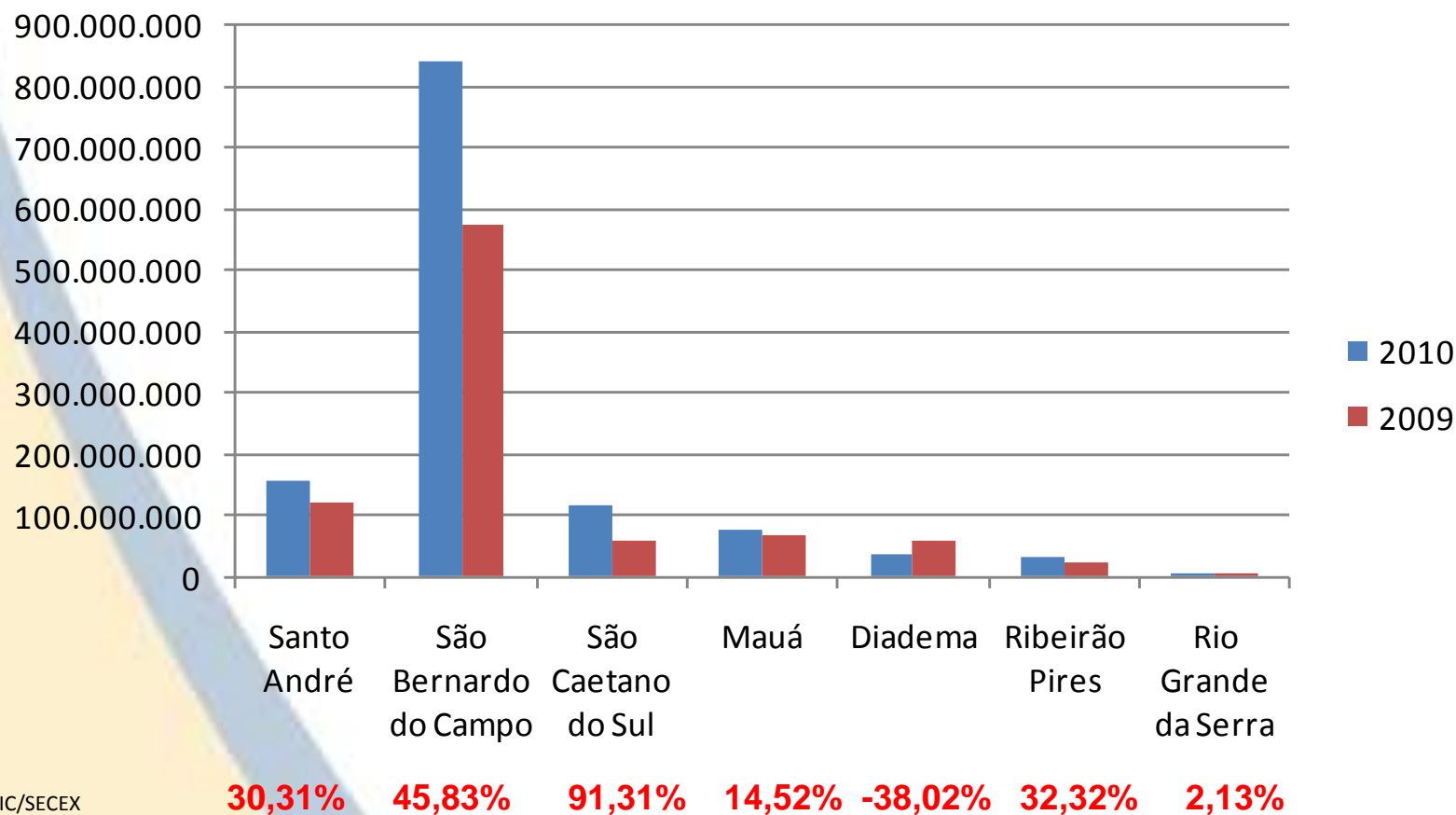
	Grande ABC X São Paulo	Grande ABC x Brasil	São Paulo x Brasil
Janeiro	10,22%	2,83%	27,66%
Fevereiro	13,14%	3,49%	26,55%
Março	11,62%	3,23%	27,83%
Média	11,67%	3,20%	27,38%

Participação do Grande ABC nas importações paulistas e do Brasil jan/mar 2010

	Grande ABC x São Paulo	Grande ABC x Brasil	São Paulo x Brasil
Janeiro	8,15%	3,19%	39,12%
Fevereiro	7,40%	2,83%	38,26%
Março	7,76%	2,94%	37,93%
Média	7,77%	2,98%	38,39%

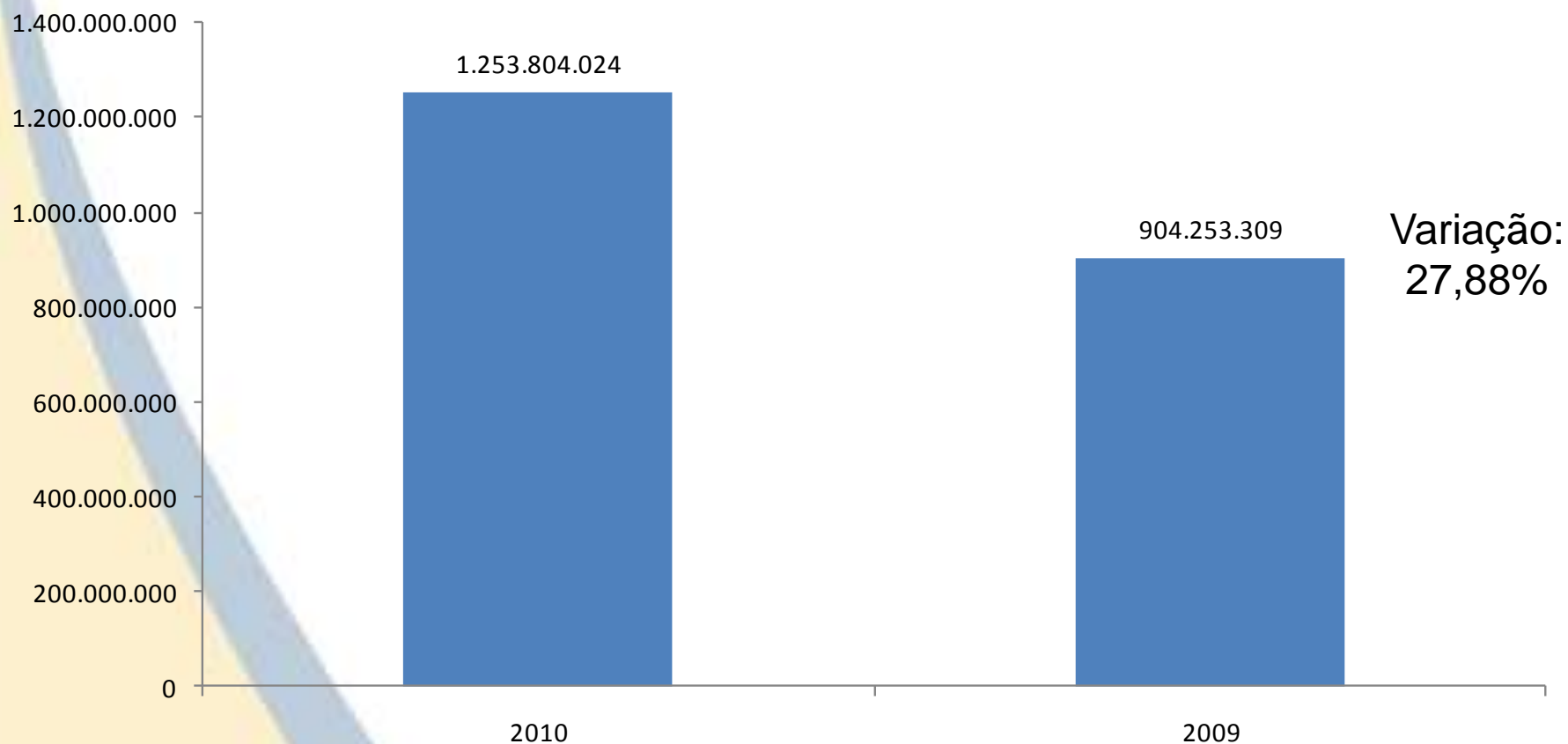
Comparativo exportações por município 2009/2010

US\$ FOB



Comparativo 2009/2010 Exportações Grande ABC

US\$ FOB



Exportação por Valor Agregado – Brasil Comparativo jan/mar

	Básicos	Semi	Manuf.	Op. Esp.	Total
Jan/Mar 2010	15.466.752.015	5.583.937.389	17.166.921.573	1.012.192.519	39.229.803.496
Participação	39,43%	14,23%	43,76%	2,58%	100%
Jan/Mar 2009	11.648.885.073	4.306.883.628	14.554.530.784	667.251.543	31.177.551.028
Participação	37,36%	13,81%	46,68%	2,14%	100%
Variação	32,77%	29,65%	17,95%	51,70%	28,83%

Contatos

Site: www.abcex.org.br

e-mail: abcex@agenciagabc.com.br

Fone: (55 11) 4433 7354